



## PROJETO DE LEI COMPLEMENTAR

### **ALTERA O ANEXO II – MACROZONAMENTO E ANEXO VI – MAPA DE ZONEAMENTO DA LEI COMPLEMENTAR N. 15/2025, DISPONDO SOBRE NOVA DELIMITAÇÃO PARA A ZONA INDUSTRIAL NA ESTRADA MATO GRANDE.**

**Art. 1º** Fica alterado o Anexo II – Macrozoneamento e o Anexo VI – Mapa de Zoneamento, previstos no art. 276 da Lei Complementar n. 15/2025, na forma dos mapas previstos no art. 3º desta Lei Complementar, modificando-se a delimitação da Zona Industrial, com extensão até a Estrada Mato Grande.

**Art. 2º** A alteração deverá ser adequada na cartografia oficial do Município.

**Art. 3º** É parte integrante desta Lei Complementar os Anexos de cartografia que delimitam a alteração prevista no art. 1º.

**Art. 4º** Esta Lei Complementar entrará em vigor na data de sua publicação.

### **JUSTIFICATIVA**

O Projeto de Lei Complementar ora encaminhado à apreciação do plenário desta Casa Legislativa, tem o objetivo de adequar o Plano Diretor, na forma dos estudos técnicos desenvolvidos para revisão de pontos controversos da lei vigente.

A presente proposta legislativa visa alterar os limites da Zona Industrial, prevista na Lei Complementar n. 15/2025, definindo seus limites de forma mais precisa, e assim, estendendo seus parâmetros de uso e ocupação do solo até a Estrada Mato Grande.

Na forma como encontra-se atualmente prevista na Lei Complementar n. 15/2025, a Zona Industrial está delimitada ao norte/nordeste da citada via e finda sem observar limites geográficos, físicos ou de infraestrutura, sendo proposta sua expansão até o sistema viário existente, garantindo-se maior precisão no alcance do seu perímetro.

Ademais, a proposta coaduna-se com as diretrizes gerais do Plano Diretor, com potencial de tornar a Estrada Mato Grande um corredor industrial.

Sala das Sessões, 07 de abril de 2026.

---

Vereador Cláudio Renato Becker



**CÂMARA**  
**MUNICIPAL DE**  
SÃO SEBASTIÃO DO CAÍ

---

Ver. Elson Lopes

---

Ver. Leonardo Flores Klein

---

Ver. Alexandre Mayer

---

Ver. Fernando Cofferi

---

Ver. Roque Pommer

---

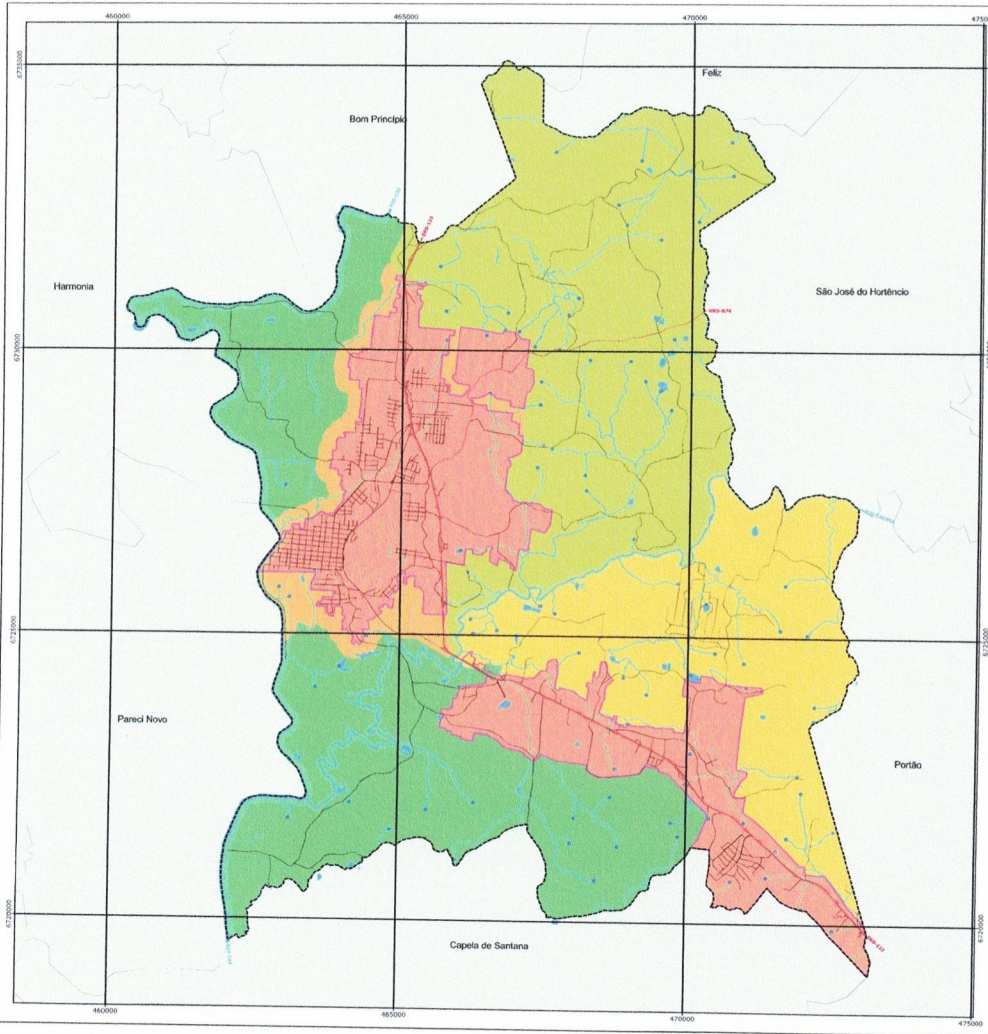
Ver. Sérgio Roberto Klein

---

Ver. Jair Niendicker

---

Ver. Anastácio da Silva



- LEGENDA**
- Limite do Município de São Sebastião do Cai
  - Perímetro Urbano
  - Rodovia Estadual
  - Sistema Viário Municipal
  - Área de Preservação Permanente - APP
  - Massa D'Água
  - Curso D'Água
  - Nascente
- Macrozoneamento Municipal**
- Macrozona Ambiental
  - Macrozona Rural
  - Macrozona de Ocupação Rarificada
  - Macrozona de Transição
  - Macrozona Urbana

**INFORMAÇÕES CARTOGRÁFICAS**  
 Sistema de Coordenadas Planas  
 Sistema Geodésico (Datum) SIRGAS 2000  
 Projeção UTM Zona 23S

**FONTE DE DADOS**  
 Macrozoneamento: Prefeitura Municipal de São Sebastião do Cai, 2024.



**TÍTULO**  
**MAPA DE MACROZONEAMENTO MUNICIPAL**

**PROJETO**  
 PLANO DIRETOR MUNICIPAL DE SÃO SEBASTIÃO DO CAI

**EXECUÇÃO**  
 PREFEITURA MUNICIPAL DE SÃO SEBASTIÃO DO CAI

**REVISÃO**  
 MARÇO/2026



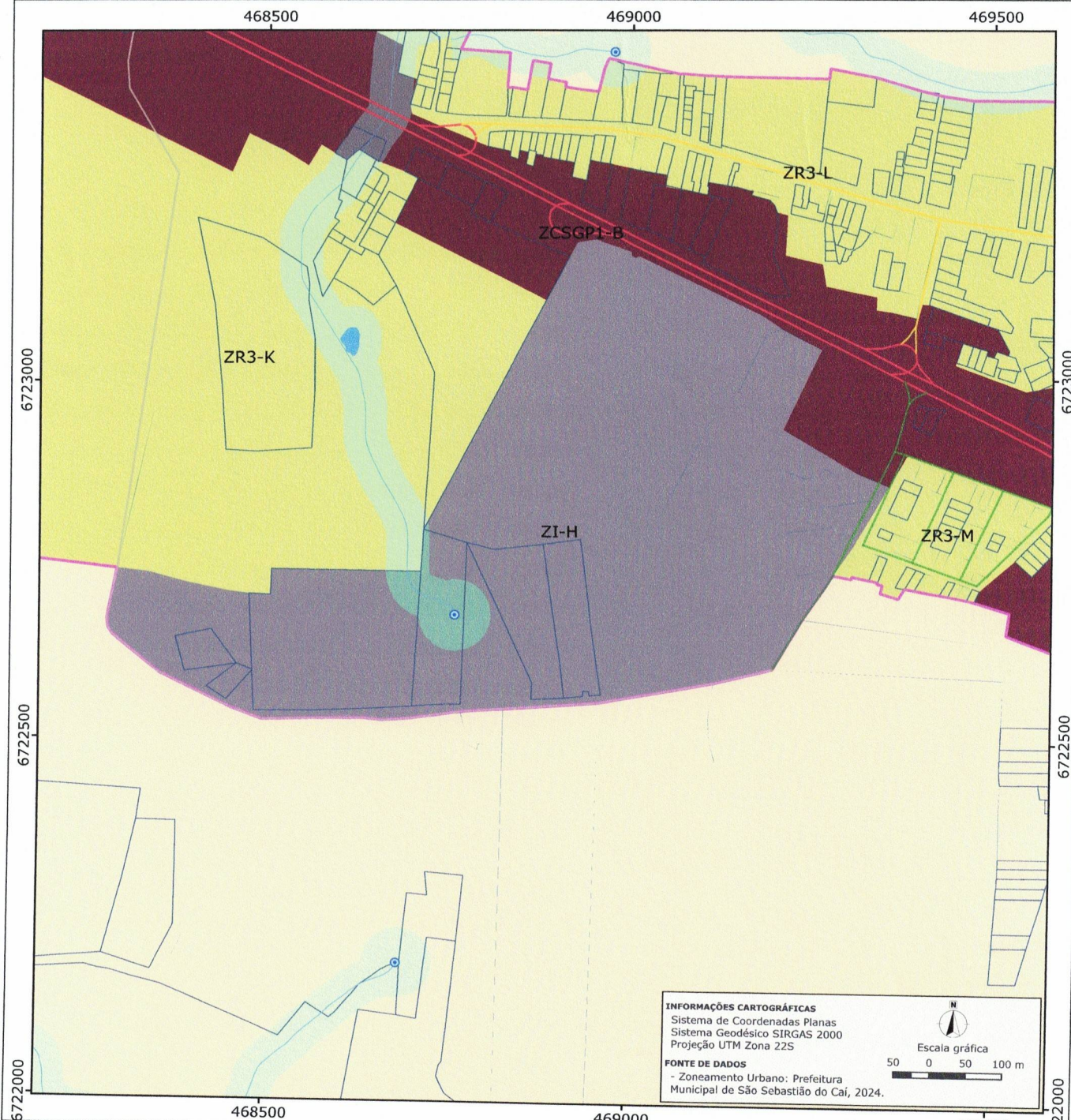
**DATA**  
 23/03/2026

**ESCALA**  
 1:45.000

**DESENHO**  
 Geógrafo  
 Anderson D. Machado

**ARQUIVO**  
 Anexo 2 - Macrozoneamento

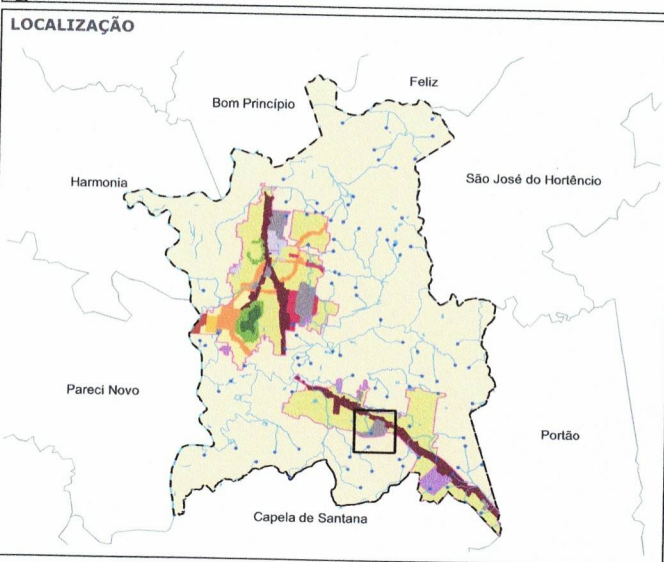
**ANEXO**  
**II**



**INFORMAÇÕES CARTOGRÁFICAS**  
 Sistema de Coordenadas Planas  
 Sistema Geodésico SIRGAS 2000  
 Projeção UTM Zona 22S

**FONTE DE DADOS**  
 - Zoneamento Urbano: Prefeitura Municipal de São Sebastião do Cai, 2024.

Escala gráfica  
 50 0 50 100 m



- LEGENDA**
- Limite do Município de São Sebastião do Cai
  - Perímetro Urbano
  - Lotes
  - Zona de Comércio e Serviços de Grande Porte 1 - ZCSGP1
  - Zona Industrial - ZI
  - Zona Predominantemente Residencial 3 - ZR3
  - Via Estrutural (ERS-122)
  - Vias Coletoras
  - Vias Locais
  - Estradas Secundárias
  - Área de Preservação Permanente - APP
  - Massa D'Água
  - Curso D'Água
  - Nascente

**TÍTULO**  
 LOCALIZAÇÃO DA ÁREA ALTERADA NO ZONEAMENTO SUL

**PROJETO**  
 PLANO DIRETOR MUNICIPAL DE SÃO SEBASTIÃO DO CAÍ

**REVISÃO**  
 MARÇO/2026

**GARDEN**



PREFEITURA MUNICIPAL DE  
 SÃO SEBASTIÃO DO CAÍ